



VION VR

Attraction VR pour les entreprises
avec une totale liberté de mouvement



Contenu

03 À PROPOS DE L'ENTREPRISE

- 04 Qui nous sommes
- 05 Histoire de NETRONIC
- 06 Pourquoi choisir VION VR
- 07 Nous aidons à lancer la réalité virtuelle et des arènes de laser game dans le monde entier
- 09 Comment se passe le jeu?

10 LANCEMENT D'ENTREPRISE VR

- 11 Pourquoi VION VR est une entreprise rentable
- 12 Flux financier et retour sur investissement

13 SOLUTIONS WE OFFER

- 14 Ensemble de nos solutions
- 15 Ce dont vous avez besoin pour courir une arène VR
- 16 Falcon VR Blaster

17 VION VR OFFRE LE CONTRÔLE DU JEU

- 18 Le Dernier Train
- 19 Wall Street
- 20 Nuclear Vault
- 21 The Last Frontier
- 22 The Citadel
- 23 ZOMBIE FARM
- 23 Spaceport
- 24 Zombie Mall
- 25 Bataille pour le Nouvel An
- 26 Planète Rouge
- 27 ITINÉRANCE LIBRE
- 28 Formats de jeu
- 29 Modes de jeu
- 30 Magasin d'armes
- 31 En cours de développement

33 QUE NOUS PROPOSONS

- 34 Une application pour toutes les tâches professionnelles en réalité virtuelle
- 35 Jeu diffusé sur des moniteurs externes
- 36 Ouverture de votre arène
- 37 Nous adaptons les cartes de jeu au local
- 38 Service et Support
- 39 Du choix d'un ensemble complet aux clients satisfaits
- 40 Exigences pour les locaux
- 42 Nous aiderons au lancement et à la promotion
- 43 Choisissez votre VION VR
- 44 Prestations complémentaires
- 45 Services et offres
- 46 Contacts

À PROPOS DE L'ENTREPRISE

Notre équipement est devenu la base
de plus de 1 500 centres de loisirs
et de laser tag dans plus de 70 pays.

QUI NOUS SOMMES

VION VR, qui fait partie du groupe d'entreprises NETRONIC, est sur le marché depuis plus de 15 ans. Notre équipe est passée d'un club de paintball à un fabricant de renommée mondiale d'équipements de laser tag, de salles VR et de structures gonflables.

VION VR est un système conçu pour les arènes VR ou les salles spécialement préparées. L'entreprise est spécialisée dans la création d'expériences VR immersives, de technologies VR avancées, de kits de scénarios prêts à l'emploi et de logiciels VR.

Notre équipe est arrivée à la conclusion que nous devons restructurer l'entreprise pour l'adapter à ce que nous faisons aujourd'hui et représenter plus qu'un simple produit.

NOUS SOMMES MAINTENANT NETRONIC

NETRONIC est un groupe d'entreprises qui comprend les marques commerciales suivantes: LASERTAG.NET, GALAXY, VION VR, AIRBUNKER. Cet univers englobe tous les produits de marque que nous fabriquons, ainsi que notre service premium.

Nous ne développons seulement des produits et des services, nous fournissons un soutien commercial complet à toutes les étapes, du conseil sur la sélection des ensembles de jeux à l'ouverture d'un centre VR et sa promotion ultérieure. Avec la modification de nom, nous affirmons que nous ne sommes pas seulement des fabricants, mais des partenaires commerciaux.



HISTOIRE DE NETRONIC

De votre propre centre de laser tag à la création de VION VR.



2005 – 2010

- Lancement de cinq arènes VR un an après le début du développement
- Plus de 10 000 joueurs ont déjà reçu une inoubliable expérience de jeu dans VION VR



2010 – 2015

- Production d'équipements de laser tag et de structures gonflables
- Ouverture de plus de 250 clubs dans 15 pays



2015 – 2019

- Sortie de 3 générations d'équipements de laser tag d'intérieur
- Ouverture de 1 000 centres de laser tag dans 56 pays



2020 – 2023

- Ouverture d'un club de paintball
- Lancement d'un réseau de centres et d'arènes de laser tag



Pourquoi choisir **VION VR**?



L'attraction recherchée par les joueurs

Affrontez de vrais joueurs (JcJ) ou un adversaire contrôlé par ordinateur (JcO).



Un jeu pour une grande entreprise

Emplacement prend en charge jusqu'à 10 joueurs simultanément.



Divertissement unique

Démarquez-vous de vos concurrents et offrez à vos visiteurs des émotions inoubliables.



Sans limites

Liberté totale de mouvement dans la zone de jeu et absence totale de fils.



Service sans frontières

Le support technique marche 7 jours sur 7 et un responsable personnel est toujours en contact avec vous.



Plongez dans le monde de VION VR

[Vous pouvez en savoir plus en regardant cette vidéo](#)

Nous aidons à lancer des arènes de réalité virtuelle et de laser tag dans le monde entière



LASERTROOPER

Une des premières arènes VR en France



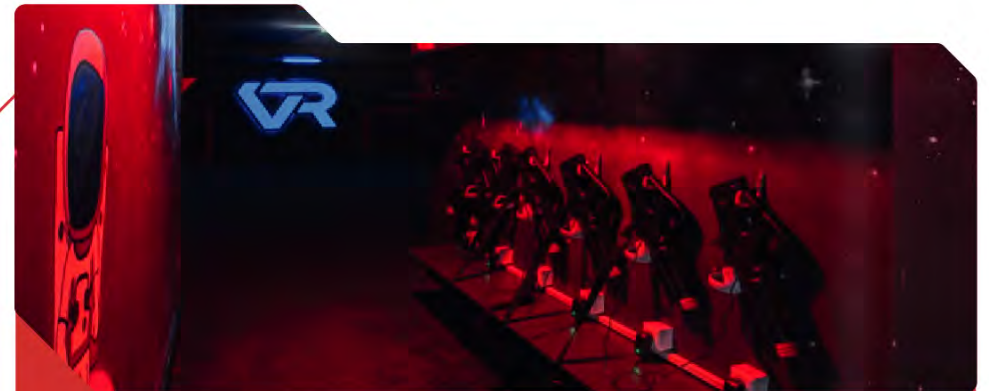
VOLT EVENTS

Une arène VR mobile unique en France



SMILE PARK

La seule arène JcJ VR en Ukraine

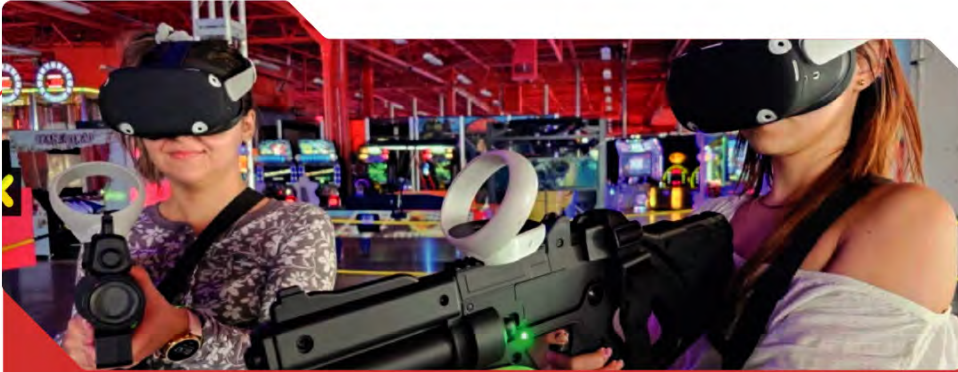


MARS VR

Arène VR en Slovaquie



Nous aidons à lancer des arènes de réalité virtuelle et de laser tag dans le monde entier



DEZERLAND PARK

Orlando, États-Unis



VIONVRJORDAN

Jordan



VRKANGO

Kazakhstan





Comment se passe le jeu?

But du jeu

Les joueurs se frappent ou frappent des adversaires virtuels avec des tirs de diverses armes disponibles dans le magasin. Des points sont attribués pour chaque coup et chaque désactivation. Après la fin de chaque tour, le vainqueur est déterminé – le joueur ou l'équipe qui a marqué le nombre maximum de points.

Durée du jeu

Selon le mode, les joueurs sont divisés en équipes et s'affrontent ou défient l'intelligence artificielle. Les visiteurs sont vêtus de kits de jeu et effectuent une formation pouvant durer jusqu'à 5 minutes.

Préparation

Vous décidez vous-même de la durée du jeu, mais nous vous recommandons d'utiliser l'option la plus populaire proposée aux visiteurs des arènes VR du monde entier:

20 min — durée optimale de la séance.

5 min — instruction et préparation pour le jeu.

15 min — temps de jeu dans lequel les joueurs peuvent changer de côté, essayer plusieurs modes et découvrir jusqu'à 5 cartes différentes.

LANCEMENT D'ENTREPRISE VR

- L'arène VR peut être lancée en deux jours
- Pas de réparations majeures et de décorations compliquées
- Pas de frais supplémentaires

Pourquoi VION VR est une entreprise rentable ?

Investissement minime dans les locaux

Pour mener des jeux, il suffit de placer l'équipement, de préparer les murs et d'installer des sources de lumière uniformes.

Faibles coûts d'exploitation

Les jeux peuvent être organisés par 1-2 instructeurs et l'attraction ne nécessite aucun consommable.

Chèque moyen élevé du jeu

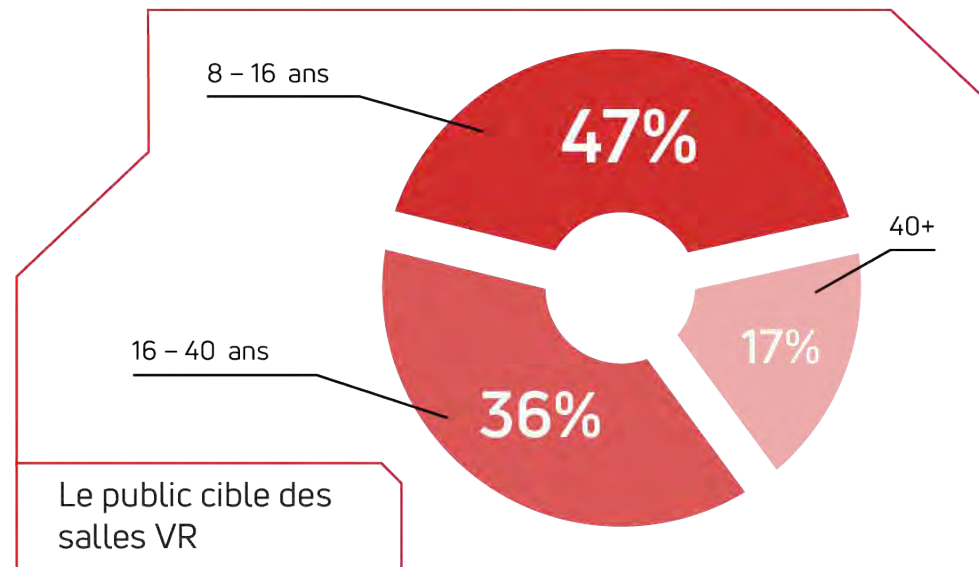
Le coût moyen d'un jeu d'une heure pour 10 personnes est de 130 €, ce qui est beaucoup plus élevé que le laser tag, les quêtes et d'autres divertissements similaires.

Renforcement de l'activité existante

VION VR sera un ajout rentable à l'hôtel, au centre de laser tag, à la salle de quête et à d'autres entreprises de divertissement.

Démarrage rapide

Selon la chambre, cela peut prendre 2-14 jours pour l'arranger.



Remboursement en moins d'un an

Le retour sur investissement moyen de l'activité de nos clients est d'environ 9 mois

Flux financier et retour sur investissement

Exemple

Le nombre de jours ouvrés du centre par mois : 26

Le nombre d'heures de fonctionnement du centre par jour : 9

Impôt sur le revenu : 20%

Frais de location mensuels : €2,200

Le salaire de l'employé : €1,400

Autres dépenses : €400

(communication, services communaux, nettoyage, sécurité)

Publicité mensuelle : 15%

(publicité sur les réseaux sociaux, Google Ads)

Vous pouvez commander un calcul de remboursement personnel en laissant une demande [via le lien](#)

DÉPENSES MENSUELLES

(publicité sur les réseaux sociaux, Google Ads)

15%

COÛTS DE LOYER MENSUELS

12,2%

SALAIRE DE L'EMPLOYÉ

7,8%

AUTRES DÉPENSES

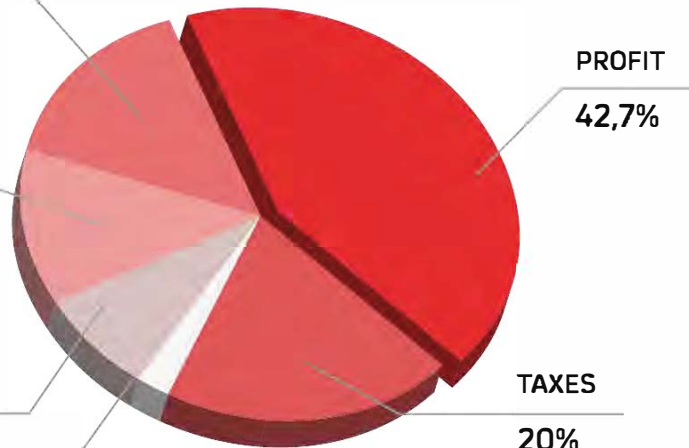
2,2%

PROFIT

42,7%

TAXES

20%

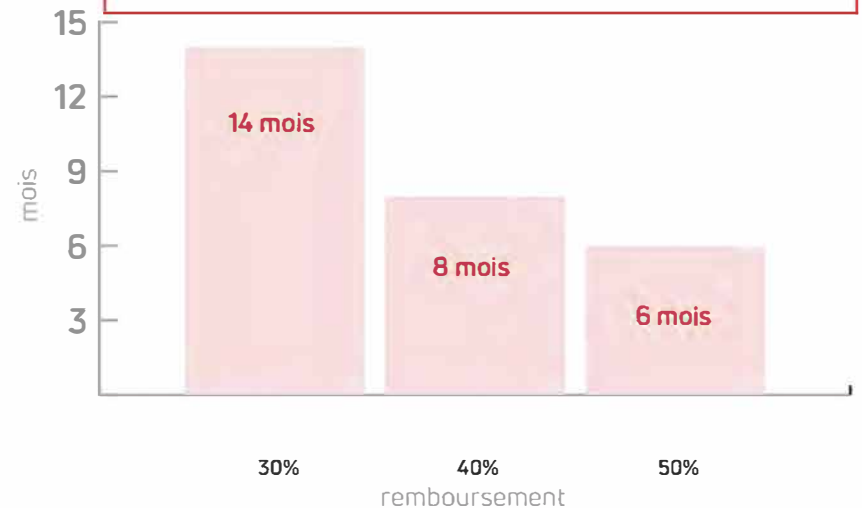


Remboursement

Remboursement à 30% - 14 mois

Remboursement à 40% - 8 mois

Remboursement à 50% - 6 mois



SOLUTIONS QUE NOUS OFFRONS

La gamme de produits que nous
fournissons et l'équipement dont
vous avez besoin pour construire
une entreprise rentable

Ensemble de nos solutions



Jeu VION VR avec contenu de base

Jeu VION VR avec contenu de base
Une application de jeu avec des cartes, des personnages et des modes de jeu JcJ\JcO installés sur un casque VR.



Logiciel de gestion d'arène

Application de mise en place et de diffusion du jeu, de collecte de statistiques et de gestion du matériel.



Blaster FALCON*

Contrôleur sous la forme d'un blaster spatial avec un retour de tir réaliste.



Stand de calibrage

Stand pour la calibration et le réglage des ensembles de jeu avant le match.



Matériel promo

Mises en page graphiques, photos et bannières pour la publicité et la promotion de l'arène VR.



Soutien

Pendant toute la durée de la coopération.



Adaptation de la carte

Nous adaptons la carte virtuelle à la zone de jeu VR des locaux du client.

*Pas nécessaire, un contrôleur standard Quest 2 est suffisant pour le jeu

Ce dont vous avez besoin pour faire fonctionner une arène VR

L'équipement indiqué doit être acheté par vous.



Ordinateur ou portable.

Avec le logiciel serveur installé et configuré.

SE Windows 10

Processeur Intel Core i5 de 8e génération ou équivalent AMD

RAM: 16 GB

Processeur graphique: GTX 1650+

SSD à partir de 5 GB



Quest 2

Un casque léger avec un ordinateur intégré pour une totale liberté de mouvement.

Plateforme: Oculus Mobile

Taux de rafraîchissement de l'écran: indigène — 90 Hz, travail — 72 Hz

Processeur: Qualcomm® Snapdragon XR2, Adreno 650



Routeur

Équipement pour maintenir la communication entre un équipement de jeu et un PC serveur.

Point d'accès 802.11ac vague 2

Vitesse radio 2,4 GHz 300 Mbit/s

MIMO 2,4 GHz 2x2 (20/40 MHz)

Vitesse radio 5 GHz 1733 Mbit/s

5 GHz MU-MIMO 4x4 (20/40/80 MHz); 2x2 (160 MHz)



Splitter

Splitter pour diffuser le jeu sur 2 écrans TV.

Falcon VR Blaster

Blaster FALCON- la solution idéale pour l'arène VR avec des caractéristiques uniques et de nombreux avantages.



Design et sensation réalistes

Le blaster FALCON, grâce au recul, permet de ressentir les tirs des différentes armes présentes dans le magasin d'armes. Cela permet aux joueurs de s'immerger au maximum dans la réalité virtuelle et crée un niveau d'immersion inégalé.



Retour d'impulsion

Vos joueurs auront une sensation réaliste du tir grâce au recul d'impulsion. Cela améliore l'expérience d'adrénaline et ajoute plus d'émotion au jeu.



Possibilité d'utiliser des contrôleurs ordinaires

Cela donne le choix aux joueurs. Ils peuvent utiliser leur propre contrôleur ou choisir le blaster FALCON pour une expérience plus réaliste et immersive.



Commodité et sécurité

Le blaster FALCON a un poids optimal allant jusqu'à 1,5 kg, ce qui le rend pratique pour les joueurs de tous âges. De plus, Blaster FALCON est doté d'un pare-chocs en caoutchouc protégeant les joueurs contre les dommages accidentels.



Fiabilité et qualité

Le blaster FALCON est fabriqué avec des matériaux de haute qualité, garantissant sa durabilité. Cela réduit le risque de problèmes techniques et assure le bon travail de votre arène.



Flexibilité et compatibilité:

Le blaster FALCON s'intègre facilement et vite dans votre système existant et peut être facilement personnalisé en fonction des besoins de votre entreprise.



Service et support:

VION VR fournit un support client de haute qualité. En plus, vous bénéficiez d'une garantie sur notre matériel, ce qui vous permet d'être sûr de sa fiabilité et de sa qualité.



Participation du public

Le blaster FALCON – un outil puissant pour attirer le public dans votre arène VR. La sensation réaliste du tir et le retour d'impulsion créent une expérience émotionnelle pour les joueurs qui leur donne envie de retourner encore et encore dans l'arène.



VION VR OFFRE

Les joueurs ne s'ennuieront pas de l'attraction – 5 modes différents et 9 cartes offrent 45 sessions de jeu uniques.

La diversité est soulignée par des modèles de personnages et d'armes de haute qualité, immergés dans différentes atmosphères sur la même carte.

Le Dernier Train

Il s'agit d'une carte d'arène VR passionnante qui transporte les joueurs dans une zone industrielle. La carte contient des bureaux, des wagons de marchandises et des dépôts d'armes où les joueurs participent à l'opération spéciale pour libérer le dépôt ferroviaire. L'intrigue de "Le Dernier Train" est une opération spéciale pour libérer le dépôt des envahisseurs. Les joueurs peuvent également choisir différents scénarios de jeu, ce qui leur permettra de choisir celui qui correspond le mieux à leurs besoins individuels et d'offrir le gameplay le plus amusant et le plus excitant.



Joueurs contre
Ordinateur



Joueurs contre
Joueurs

The storyline of "Last Train" revolves around a special operation to free the depot from invaders. Players can also choose from different game scenarios, allowing them to select the one that best suits their individual needs and provides the most fun and engaging gameplay.



Joueurs: **2-10**

Scénarios: **Chacun pour soi, Combat d'équipe, Domination, Bonus, Contre les bots**

Durée de session recommandée: **10-12 minutes**

Public cible: **Amateurs de jeux de tir classiques**

Revue vidéo sur
le lien



Wall Street

La carte "Wall Street" pour l'arène VR est créée sous la forme d'un espace de bureau avec des bureaux, des couloirs et d'autres attributs de la vie de bureau. C'est un endroit idéal pour les "batailles corporatives", où les joueurs peuvent se sentir comme de vrais guerriers de bureau.

Une caractéristique de la carte est sa taille et son lieu d'action. Il offre la possibilité de mener la bataille directement dans le bureau virtuel, où tout est nécessaire: des bureaux aux couloirs et aux coins de la pièce. Chaque bureau sur la carte a ses propres caractéristiques uniques, ce qui donne aux joueurs un avantage stratégique supplémentaire.



Joueurs contre
Ordinateur



Joueurs contre
Joueurs

L'intrigue de notre carte consiste à mener une "bataille corporative" entre différentes équipes. La carte Wall Street est l'endroit idéal pour les événements d'équipe et les événements d'entreprise au format laser tag VR. Les joueurs peuvent se sentir comme de vrais combattants et montrer leurs capacités et leurs compétences dans des batailles pour la victoire



Joueurs: 2-10

Scénarios: Chacun pour soi, Combat d'équipe, Domination, Bonus, Contre les bots

Durée de session recommandée: 7-10 minutes

Public cible: Événements corporatifs

Revue vidéo sur
le lien



Stockage Nucléaire

Cette carte pour l'arène VR attirera l'attention de tous les fans de jeux informatiques cultes. Son entourage d'un bunker secret rappelle le jeu Fallout et s'inspire de l'image d'un monde post-apocalyptique. La carte comporte deux éléments rendant cette carte unique. Le premier concerne les ogives nucléaires stockées dans la partie centrale de la carte. Ces ogives deviendront la base du conflit, à travers lequel les batailles entre les joueurs se dérouleront.

Le second est un dépôt de déchets radioactifs. Ce lieu peut être utilisé comme support contre les ennemis ou comme cachette pour ceux qui veulent temporairement éviter le combat. Cependant, les déchets radioactifs peuvent devenir mortels pour les joueurs qui passent trop de temps dans la zone.



Joueurs contre
Ordinateur



Joueurs contre
Joueurs

La légende de cette carte est la suivante: après une catastrophe nucléaire qui a détruit la planète, l'humanité a perdu espoir en l'avenir. Mais certains scientifiques désespérés ont gardé un bunker secret où sont entreposés des ogives nucléaires et des déchets radioactifs. Maintenant, nous sommes en 2077, la population augmente et les gens se disputent à nouveau le contrôle des ressources pour construire un nouveau monde. Les joueurs se rendent dans ce bunker secret pour trouver et prendre le contrôle de l'arme qui a autrefois détruit le monde.

Joueurs: 2-10

Scénarios: Chacun pour soi, Combat d'équipe, Domination, Bonus, Contre les bots

Durée de session recommandée: 10-15 minutes

Public cible: Fans de jeux du genre post-apocalypse

Revue vidéo sur
le lien



La Dernière Frontière

Il s'agit d'une carte d'arène VR transportant les joueurs dans le monde d'une bataille post-apocalyptique pour la survie. L'emplacement contient des caractéristiques uniques rendant le jeu plus excitant et intéressant pour les joueurs.

Les joueurs se retrouvent dans une ville en ruine où ils se battent pour le contrôle du dernier lieu sûr – c'est la dernière ligne de survie. L'emplacement est le site de nombreuses batailles et mérite son nom. Les joueurs pourront sentir une partie de ce monde grâce à l'atmosphère de dessin animé d'une ville détruite avec des ruines de bâtiments et des voitures en feu



Joueurs contre
Ordinateur



Joueurs contre
Joueurs

La Dernière Frontière – une carte qui transporte les joueurs dans le monde du dessin animé d'une bataille post-apocalyptique. Il permet aux joueurs de ressentir l'adrénaline et l'excitation du jeu laser dans l'atmosphère impressionnante d'une ville en ruine.



Joueurs: **2-10**

Scénarios: **Chacun pour soi, Combat d'équipe, Domination, Bonus, Contre les bots**

Durée de session recommandée: **10-15 minutes**

Public cible: **Fans de jeux du genre post-apocalypse**

Revue vidéo sur
le lien



Citadelle

Cette carte d'arène VR emmène les joueurs dans le futur où ils s'affrontent pour contrôler le vaisseau spatial. Cette carte diffère des autres en ce qu'elle contient des éléments de science-fiction et de design futuriste. Les joueurs se retrouveront dans l'espace où des hologrammes et d'autres attributs technologiques apparaîtront autour d'eux, créant l'effet d'une immersion complète dans le monde du futur.

L'intrigue de la légende est que les joueurs sont à bord d'un vaisseau spatial, où ils participent à la compétition pour le contrôle de celui-ci. Les joueurs doivent défendre leur équipe et tuer des adversaires pour prendre le contrôle du poste de contrôle. Les joueurs peuvent utiliser des armes et des équipements futuristes qui ajouteront plus de réalisme et d'émotion au jeu.



Joueurs contre
Ordinateur



Joueurs contre
Joueurs

Le caractère unique de cette carte réside dans son design futuriste, qui permet aux joueurs de s'immerger dans le monde du futur, ainsi que dans l'utilisation d'hologrammes et d'autres attributs technologiques, ajoutant plus de réalisme au jeu. De plus, cette carte comporte de nombreux obstacles et cachettes différents qui le rend intéressant et imprévisible pour les joueurs.



Joueurs: 2-10

Scénarios: Chacun pour soi, Combat d'équipe, Domination, Bonus, Contre les bots

Durée de session recommandée: 10-15 minutes

Public cible: Fans de jeux de science-fiction

Revue vidéo sur
le lien



Zombie Farm



Joueurs contre
Ordinateur

Zombie Farm – l'ancienne ferme qui a été attaquée par des zombies. Les joueurs deviennent les derniers survivants de la ferme et doivent se battre pour leur vie, éviter les morts-vivants et assurer leur sécurité. Seront-ils capables de résister à l'apocalypse zombie et de survivre ? Seul le temps nous le dira.

Il s'agit d'une carte d'arène VR où les joueurs entrent dans une ferme infestée de zombies et doivent survivre et repousser les attaques de zombies qui les entourent de tous côtés. L'emplacement de "Zombie Farm" est créé dans un environnement sombre, froid et abandonné où vous pouvez sentir le danger et la panique quand les joueurs rencontrent des ennemis de tous les côtés. L'une des caractéristiques uniques de cette carte est que le grand maïs de la ferme peut servir de cachette aux zombies susceptibles d'attaquer de manière inattendue.

Les joueurs doivent être prudents et examiner chaque buisson pour trouver des zombies essayant de se faufiler dessus. De plus, la ferme a de nombreux coins et recoins où les joueurs peuvent se cacher de l'attaque des zombies ou les utiliser pour obtenir un avantage dans le combat.



Joueurs: 1-6

Scénarios: **joueurs contre zombies**

Durée de session recommandée: **10-15 minutes**

Public cible: **Fans de jeux apocalyptiques zombies**

Revue vidéo sur
le lien



Spaceport



Joueurs contre
Joueurs



Joueurs contre
Ordinateur

La carte Spaceport offre aux joueurs une opportunité unique de voyager dans le futur et de faire partie d'une expédition spatiale. Les joueurs sont sur une station spatiale qui abrite des dispositifs technologiques avancés, des munitions et du carburant pour les vaisseaux spatiaux. Les joueurs peuvent se battre pour le contrôle des ressources et organiser des batailles épiques dans une arène spatiale futuriste.

Mais ce n'est pas tout! Pendant le jeu, des vaisseaux spatiaux survolent les joueurs, apportant un supplément de réalisme et d'adrénaline. La carte Spaceport permettra aux joueurs de profiter de superbes effets visuels qui amélioreront leur expérience du jeu et la rendront inoubliable.

Selon la légende, les joueurs se rendent dans une station spatiale située à la périphérie de la galaxie. Cet endroit a toujours attiré l'attention des extraterrestres qui rêvent de prendre le contrôle de l'humanité. Pour des raisons mystérieuses, ils ont pu se rendre à la gare, un accident s'est produit, à la suite duquel la plupart d'entre eux ouvriers sont morts. Les joueurs devront repousser l'assaut des extraterrestres attaquants en utilisant les armes et les dispositifs de combat disponibles, et participer également à des batailles passionnantes avec d'autres joueurs pour le contrôle de ressources importantes sur la station.



Joueurs: 2-10

Scénarios: Chacun pour soi, Combat d'équipe, Domination, Bonus, Contre les bots

Durée de session recommandée: 10-15 minutes

Public cible: Fans de jeux de science-fiction

Revue vidéo sur
le lien



ZOMBIE MALL



Joueurs contre
Ordinateur

Les vitrines des magasins se décollent, les vitres fragiles se fissurent et derrière elles, des zombies tentent d'atteindre les joueurs. Afin de ne pas tomber entre leurs griffes, les joueurs doivent se déplacer prudemment et utiliser toutes les options et tous les obstacles pour éviter l'attaque des zombies et rester en vie.

Cette carte d'arène VR est unique en raison de son thème et de ses détails. Zombie Mall est une carte dans laquelle les joueurs sont piégés dans une épicerie déserte entourée de zombies de tous côtés. Les joueurs sont dans un monde qui reproduit l'atmosphère post-apocalyptique, ils sont entourés des vestiges de l'ancienne vie, devenus un lieu d'horreurs.

L'intrigue de la carte suppose que les joueurs tombent au milieu d'une épidémie de zombies qui a détruit le monde qui était autrefois. Les joueurs se trouvent dans un magasin qui était censé être leur refuge, mais cela s'est avéré être un piège, et maintenant ils doivent se battre pour survivre et se protéger de l'invasion des zombies.



Joueurs: 1-6

Scénarios: **Joueurs contre zombies**

Durée de session recommandée: **10-15 minutes**

Public cible: **Fans de jeux d'apocalypse zombie**

Revue vidéo sur
le lien



Bataille pour le Nouvel an

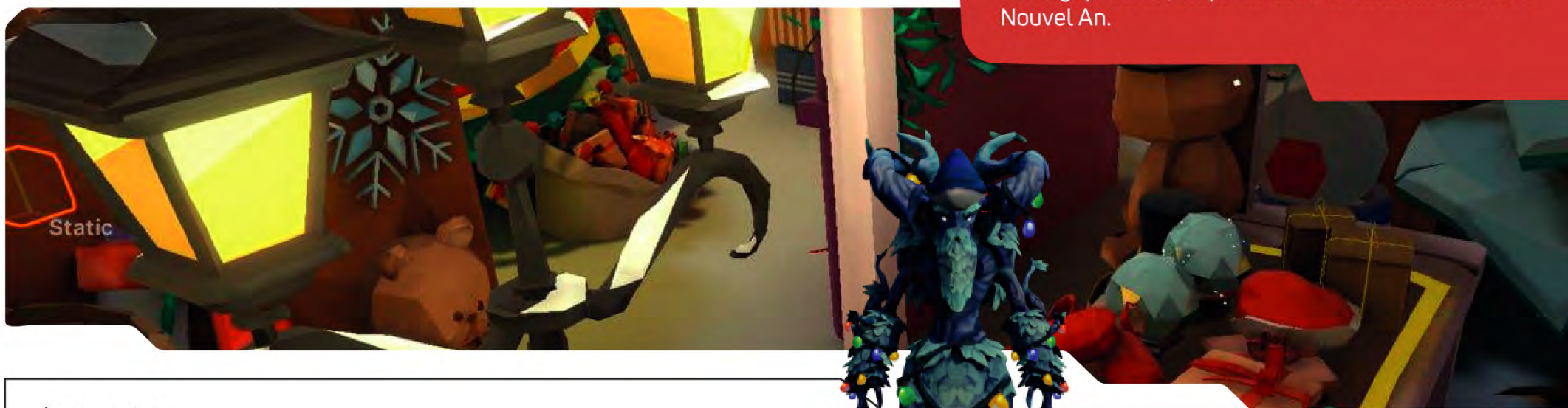


Joueurs contre
Ordinateur

Cette carte d'arène VR donne aux joueurs une expérience unique, les plongeant dans une atmosphère de Noël inoubliable. Les joueurs auront la possibilité de s'affronter ou de se battre ensemble contre des adversaires informatiques dans cet environnement passionnant.

La carte est décorée dans le style des vacances du Nouvel An avec beaucoup de grands bonhommes de neige et petits biscuits, créant une atmosphère de joie et de plaisir. Les joueurs auront la possibilité d'utiliser à la fois des attaques à longue portée et de mêlée, ce qui offre une grande variété de stratégies de jeu. Ils doivent toujours être vigilants, car de petits biscuits peuvent devenir des obstacles dangereux et des bonhommes de neige attendent derrière l'abri.

L'intrigue de la légende est que les joueurs entrent dans le monde magique des vacances du Nouvel An, où ils deviennent des participants à une bataille passionnante. Leur mission est de vaincre les adversaires, de gagner autant de points que possible et de montrer leur habileté au combat. Les joueurs devront agir rapidement et stratégiquement, en profitant de l'environnement du Nouvel An.



Joueurs: 1-6

Scénarios: Chacun pour soi, Combat d'équipe, Domination, Bonus, Contre les bots

Durée de session recommandée: 10-15 minutes

Public cible: Fans de jeux du genre post-apocalypse

Revue vidéo sur
le lien



Red Planet



Joueurs
contre Joueurs



Joueurs
contre Bots

Planète Rouge est une carte d'arène en réalité virtuelle qui offre une expérience de combat passionnante sur Mars contre des extraterrestres. Découvrez les caractéristiques uniques de cette carte, ainsi que l'intrigue palpitante qu'elle présente. Dans le futur, la colonisation de Mars est devenue une réalité. L'humanité a établi une base sur la Planète Rouge pour des recherches scientifiques et le développement de nouvelles technologies. Cependant, la tranquillité est perturbée par une menace : des extraterrestres d'une autre galaxie qui cherchent à s'emparer de la base et à détruire toute présence humaine sur la planète rouge.

Les joueurs endossent le rôle de défenseurs de la base et doivent la protéger contre les vagues de forces ennemies. Ils doivent utiliser leurs compétences, leurs capacités tactiques et coopérer avec d'autres joueurs pour résister avec succès aux attaques extraterrestres et défendre l'humanité de l'annihilation.

Désormais, chaque joueur qui visite la carte "Planète Rouge" peut vivre cette histoire incroyable et devenir partie prenante de la légende. Ils auront l'opportunité de comprendre comment ces défenseurs, avec courage et détermination, ont combattu les attaques extraterrestres impitoyables, protégeant la base et les valeurs humaines.



Joueurs: **2-10**

Scénarios: **Mêlée générale, Bataille d'équipe, Domination, Bonus, Contre des bots, Contre l'environnement**

Durée de session recommandée: **10-15 minutes**

Public cible: **Fans de jeux de science-fiction**

Revue vidéo sur
le lien





LIBERTÉ DE SE DÉPLACER AVEC VION VR FREE-ROAM

Le système VR free-roam est une technologie révolutionnaire permettant aux utilisateurs de vivre des expériences immersives intenses comme s'ils étaient dans le monde réel.

Les principaux avantages du système VR free-roam



Immersion totale: les utilisateurs peuvent se déplacer librement dans l'espace virtuel, interagir avec des objets et des personnages, ce qui crée une expérience totalement immersive.



Réalisme: Avec des graphismes de haute qualité, des effets sonores et des contrôleurs réalistes, le système VR free-roam reproduit le monde réel avec une grande précision.



Interaction sociale: le système VR free-roam permet aux joueurs d'interagir les uns avec les autres, de les faire équipe et de créer des expériences de jeu social.

Formats de jeu

JcJ: joueur contre joueur

- 01** De plus grandes opportunités de compétition: nos cartes JcJ permettent aux joueurs de s'affronter dans des lieux aux designs différents, plus d'occasions de s'amuser et de se battre pour la victoire.
- 02** Développe les compétences de tir: les cartes JcJ aident les joueurs à développer la précision et les compétences de tir dans diverses situations, ce qui leur permet d'améliorer leurs performances dans les jeux.
- 03** Gameplay plus intense: les cartes VION VR JcJ proposent souvent un gameplay plus intense où les joueurs doivent agir rapidement et avec précision pour survivre et gagner

JcO: joueur contre ordinateur

- 01** Plus d'opportunités de coopération: les cartes JcO permettent aux joueurs de coopérer les uns avec les autres pour surmonter des tâches communes, offrant plus d'opportunités de travail d'équipe et d'interaction.
- 02** Compétences stratégiques: Les cartes JcO exigent souvent que les joueurs développent une stratégie pour surmonter divers défis et ennemis, ce qui aide à développer des compétences en planification et en stratégie.
- 03** Plus d'opportunités à explorer: les cartes JcO permettent aux joueurs d'explorer différents endroits et d'interagir avec différents objets, offrant une expérience de jeu plus profonde.



Modes de jeu

Combat d'équipe et Chacun pour soi

- Ce sont des modes classiques où les joueurs doivent marquer le maximum de points pour vaincre leurs adversaires.

Domination

- L'emplacement virtuel comprend une zone de prix autour d'un drapeau numérique. Les joueurs obtiennent également un point pour être dans la zone de prix pour frapper les adversaires.

Bonuses

- C'est le mode dans lequel les joueurs obtiennent des points non seulement pour frapper des adversaires, mais aussi pour collecter des bonus dispersés dans la zone virtuelle. Les artefacts peuvent également reconstituer leur santé.

Contre les robots

- C'est le mode dans lequel le joueur seul ou en équipe de six personnes maximum affronte des adversaires uniques contrôlés par ordinateur.

Revue vidéo sur
le lien



Magasin d'armes

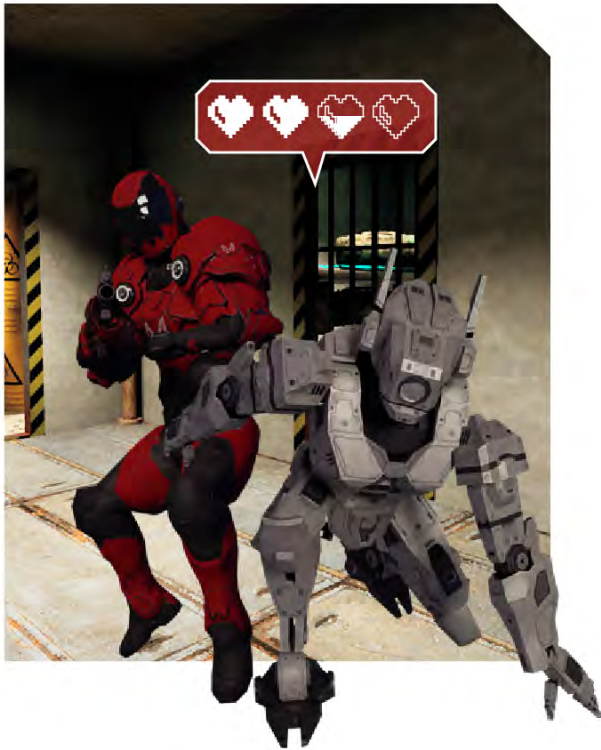
Le magasin d'armes est disponible sur chacune des cartes standard et DLC. Les joueurs gagnent des points en désactivant des adversaires ou des bots. Les joueurs peuvent utiliser ces points pour acheter l'un des 5 types d'armes disponibles, qui diffèrent par les dégâts et la cadence de tir. Pour chaque ensemble de cartes, nous avons créé 3 ensembles d'armes – pour le thème de l'espace, réalistes et "mode zombie".



Maintenant en développement

DISPONIBLE BIENTÔT 2023

En 18 mois, notre équipe de développement a créé une attraction à part entière pour ravir des centaines de joueurs chaque jour. Nous continuons à étendre les fonctionnalités, en augmentant le nombre de modes de jeu et d'emplacements.



Mode de jeu: "Ruche"



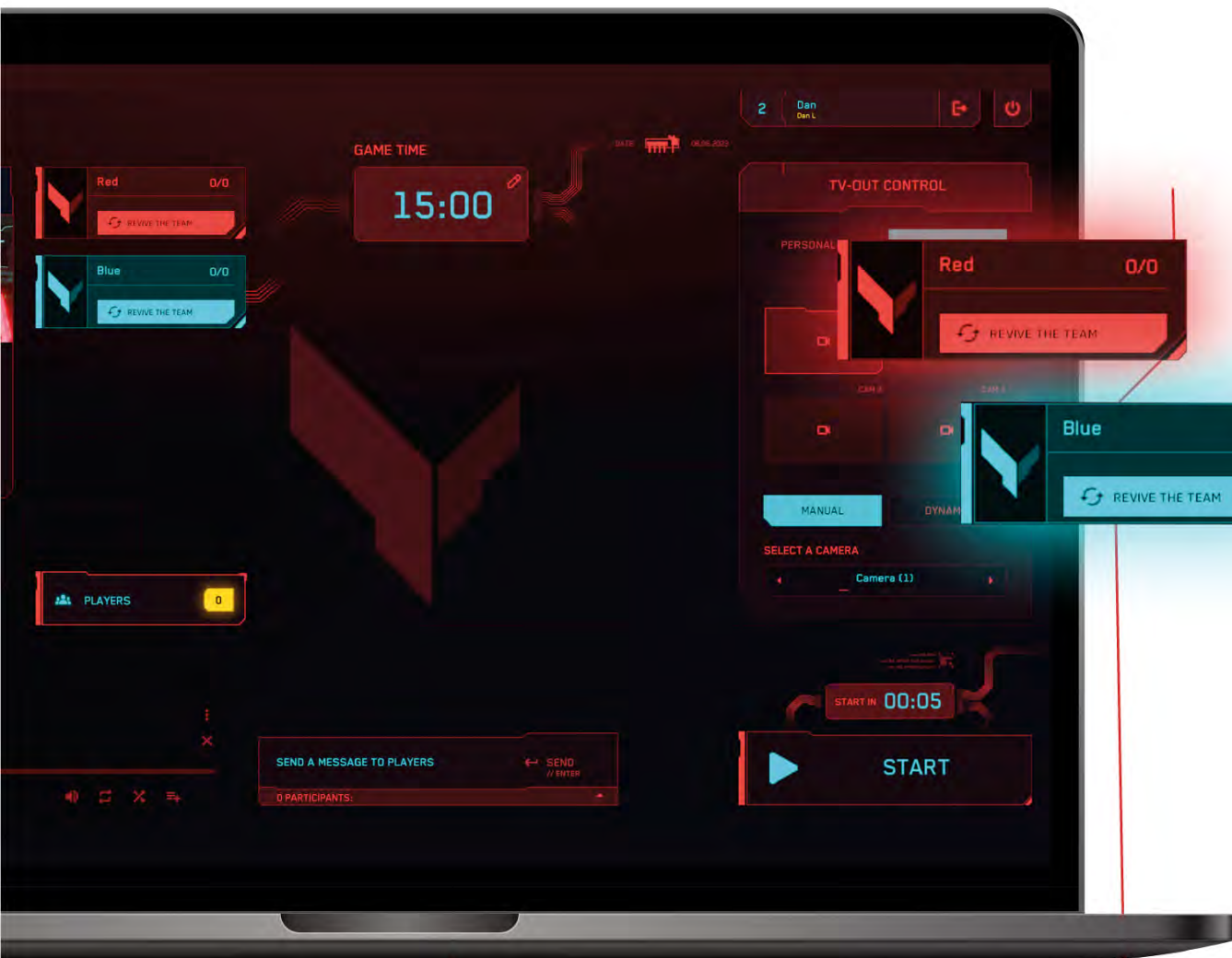
Mode de jeu: "Purge"

THE GAME
IS JUST BEGINNING

COMMANDES DU JEU

Logiciel rendant la gestion
de l'arène pratique et
agréable.

Application pour toutes les tâches professionnelles VR



Gestion de jeu facile

L'application pratique automatise le processus de configuration et de lancement des scénarios. Changer de scénario prend moins de 30 secondes et un seul instructeur est nécessaire pour diriger un événement.

Statistiques personnalisées

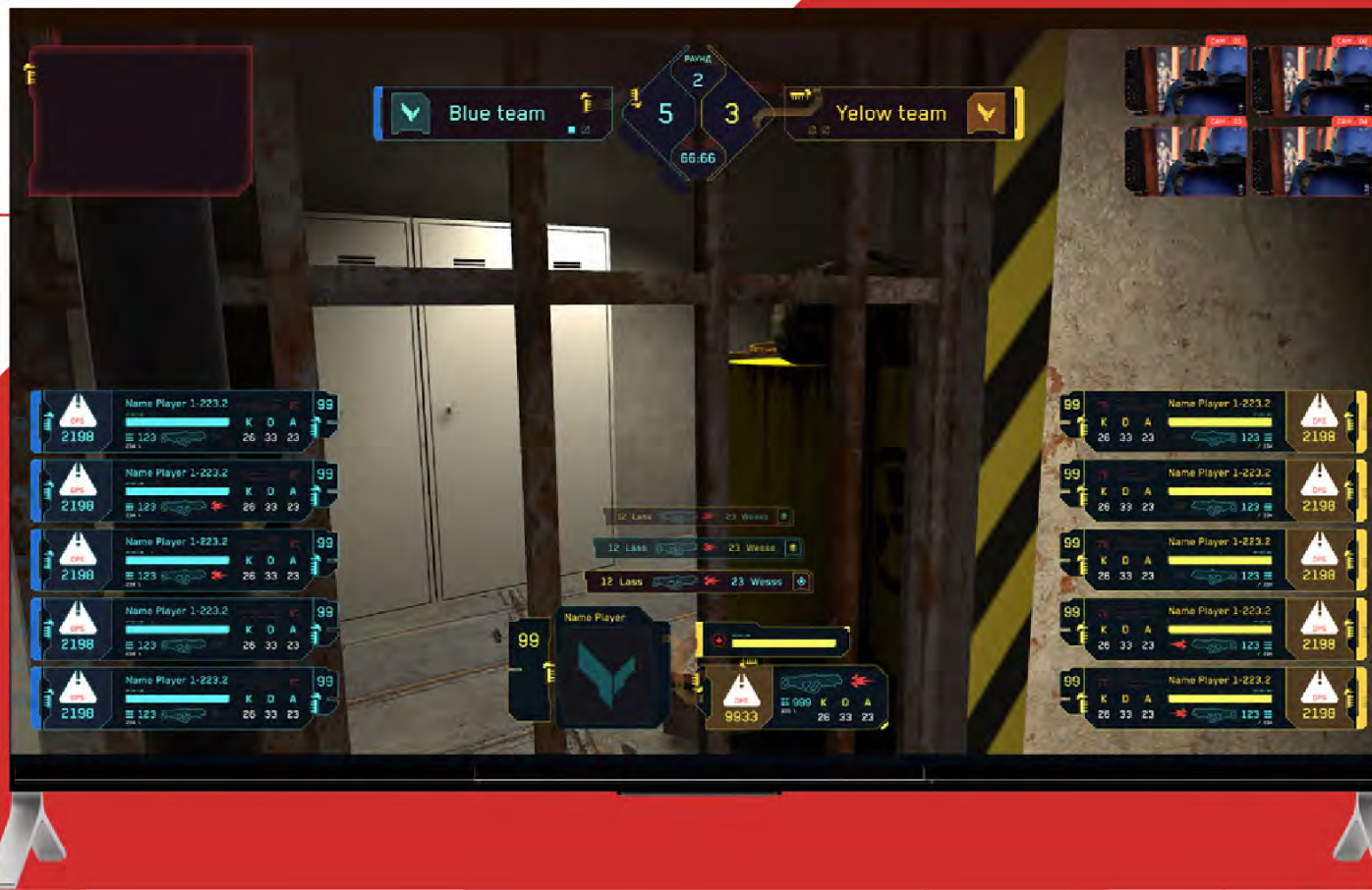
L'application affiche des statistiques détaillées de l'équipe et des mesures individuelles des joueurs. Cela permet de mettre en valeur les réalisations de chaque joueur et les motive à revenir et à surpasser leurs résultats.

Diffusion de jeux sur des moniteurs externes

On peut diffuser des vidéos sur des écrans à partir de caméras virtuelles ou ceux de joueurs en temps réel. À la fin de chaque tour, des statistiques détaillées pour chaque joueur sont affichées à l'écran.

Diffusion du jeu:

- Attire les téléspectateurs et le trafic piétonnier.
- Motive les joueurs à revenir et à surpasser leurs résultats.
- Peut être utilisé comme tableau d'affichage pour les matchs de tournoi.



The background consists of several overlapping red geometric shapes on a white background. A large red shape with a white diagonal stripe runs from the top-left towards the bottom-right. Another red shape is on the right side, and a third is at the bottom. The text 'Ouvrir votre arène' is centered in white on the red background.

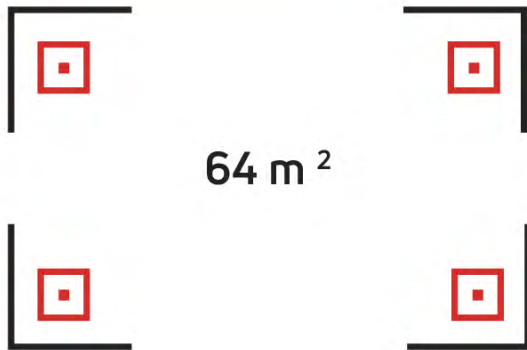
Ouvrir votre
arène

Adapter les cartes du jeu à votre emplacement

Taille optimale de l'emplacement du jeu:

8 m x 8 m

+2
6 people



Colonnes et coins dans le cadre de l'aventure

En achetant des ensembles de cartes, vous avez l'option de demander l'adaptation de la carte pour l'adapter à la taille et aux caractéristiques de votre local. Nos spécialistes adapteront les colonnes, les coins et d'autres éléments architecturaux à des constructions uniques dans l'environnement VR.

Nos experts peuvent adapter la carte à la zone, aux dimensions, aux colonnes et aux autres caractéristiques de votre lieu moyennant des frais supplémentaires.



Service et support

Le gestionnaire personnel fournisseur

des conseils et un support dans la gestion de l'entreprise dès le moment de l'achat.

Support technique

7j/7 qui résout les problèmes plutôt que de simplement traiter les demandes.

Installation à distance

d'équipements et de logiciels.



Du choix de la configuration aux clients satisfaits en **12 semaines***

01

Choix de l'équipement
et du lieu

02

Conception et configuration
du local

03

Livraison du
matériel

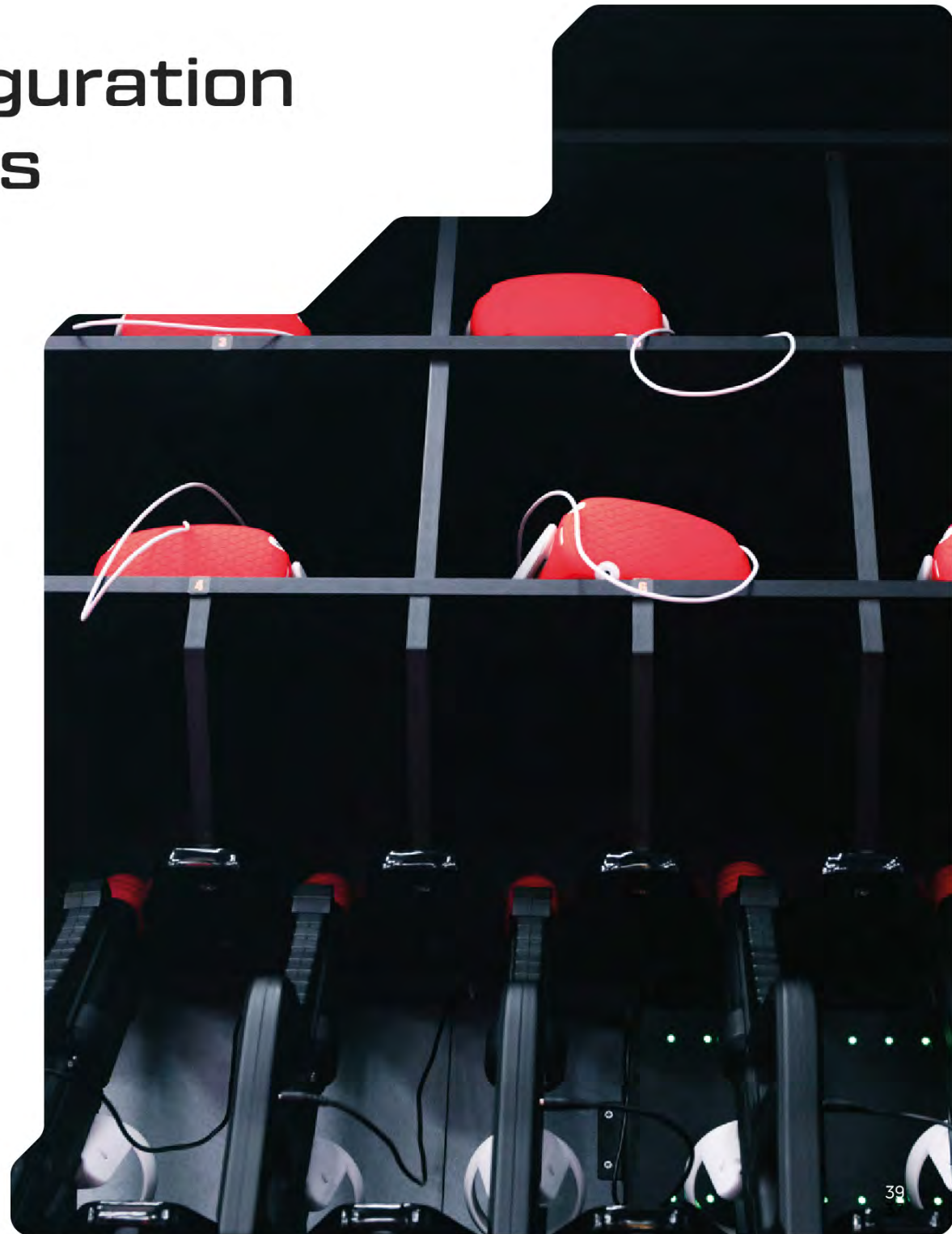
04

Configuration de l'équipement
et lancement initial

05

Formation au
travail du jeu

* Si vous achetez VION VR sans blasters et avec les cartes de taille standard, votre arène sera prête à marcher. La production de blasters augmente le temps de lancement à 6 semaines.



Exigences du lieu

☐ ☐ Séparation de la zone de jeu

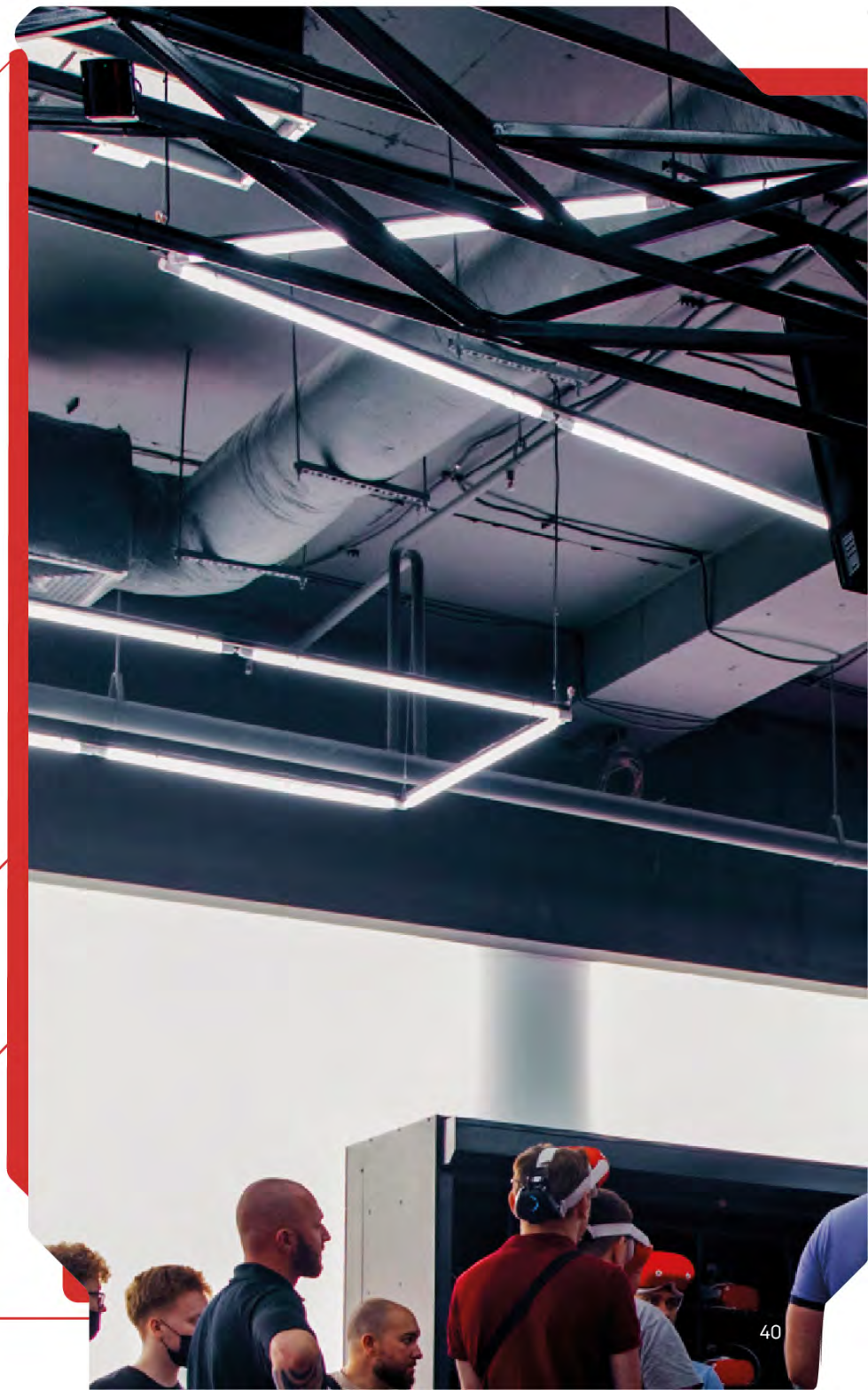
Il est recommandé d'installer la zone de jeu dans une zone séparée de l'arène VR, à l'écart des autres zones. Avoir 3 murs permettra aux capteurs de suivre efficacement les mouvements des joueurs.

☐ Espace ouvert

La zone de jeu doit être exempte de cloisons, d'ouvertures de porte et d'autres obstacles. La présence de colonnes est autorisée, à condition que nous les adaptions au lieu virtuel moyennant des frais supplémentaires.

☐ Revêtement doux

Les joueurs peuvent tenter de se déplacer dans la zone où se trouvent des murs ou des colonnes physiques. Pour éviter les blessures, il est recommandé de recouvrir les murs et les colonnes de matériaux souples.





Exigences supplémentaires

Il est aussi important de considérer d'autres exigences pour le site pouvant être imposées par les inspections locales d'incendie et autres.



Décoration d'arène

Il n'est pas recommandé d'utiliser des surfaces brillantes dans le décor de la zone de jeu. Les murs doivent avoir une finition mate et, pour améliorer les performances du capteur, il est recommandé d'utiliser des motifs géométriques contrastés avec des lignes.



Sources d'éclairage

Les sources d'éclairage artificiel doivent être placées uniquement au plafond. L'éclairage doit être statique et uniforme. Si vous avez des fenêtres, elles doivent être recouvertes d'un tissu ou d'un film épais.

Nous vous aiderons avec le lancement et la promotion

Chaque client reçoit gratuitement du matériel et des consultations pour le lancement et l'exploitation de son entreprise:

-  Bannières pour la promotion sur les réseaux sociaux et les moteurs de recherche.
-  Une banque de photos régulièrement mise à jour avec des photos professionnelles pour promouvoir l'arène VR.
-  Diplômes de participation pour l'organisation d'événements corporatifs et de tournois.
-  Un ensemble de vidéos promo pour présenter le service aux clients et l'utiliser dans la publicité.
-  Flyers à distribuer en direct aux passants.
-  Instructions de jeu pour les administrateurs et les instructeurs.
-  Autocollants pour l'étiquetage de l'équipement.



**Choisissez
votre VION VR**

CHOISISSEZ VOTRE ARÈNE

Grille tarifaire pour trois tarifs: Standard / Personnel / Royal.

Chaque tarif peut être acheté avec 6 / 8 / 10 licences pour le nombre de joueurs correspondant.

Composants du pack	Standard			Personnel			Royal		
	6	8	10	6	8	10	6	8	10
Choisissez 3 cartes dans la liste: - Wall Street - Stockage Nucléaire - Le Dernier Train - Citadelle - Zombie Mal	✓	✓	✓	✓	✓	✓	✓	✓	✓
Choisissez 2 cartes dans la liste: - Zombie Farm - Spaceport - Planète Rouge - La Dernière Frontière - Bataille pour le Nouvel An	✓	✓	✓	✓	✓	✓	✓	✓	✓
Licences logicielles pour les joueurs et les serveurs	✓	✓	✓	✓	✓	✓	✓	✓	✓
Licence serveur et support pendant 1 an	✓	✓	✓	✓	✓	✓	✓	✓	✓
Matériel vidéo et photo pour la promotion	✓	✓	✓	✓	✓	✓	✓	✓	✓
Stand de calibrage	✓	✓	✓	✓	✓	✓	✓	✓	✓
Instructions relatives à l'utilisation des logiciels et des équipements	✓	✓	✓	✓	✓	✓	✓	✓	✓
Dispositions de matériaux supplémentaires pour l'arène	✓	✓	✓	✓	✓	✓	✓	✓	✓
Adaptation de toutes les cartes à la taille de l'arène du client				✓	✓	✓	✓	✓	✓
Accès à toutes les cartes de la bibliothèque							✓	✓	✓
Taggers							✓	✓	✓
Prix en €	21 800	24 545	29 545	28 600	30 900	35 450	46 350	56 350	63 650
Prix par joueur	3 636	3 068	2 955	4 773	3 864	3 545	7 727	7 045	6 364

Prix pour moins de 6 licences de jeu

Si vous avez besoin de notre logiciel avec moins de 6 ensembles de licences (mais pas moins de 3), nos spécialistes calculeront le prix en fonction de vos besoins.

SERVICES SUPPLÉMENTAIRES

Si vous souhaitez diversifier votre activité, nous vous offrons aussi l'option d'acheter des cartes supplémentaires sous forme de DLC.

En plus des tarifs décrits ci-dessus, vous avez l'option d'acheter en plus:



Achat de cartes supplémentaires – n'importe laquelle de nos cartes adaptées à votre arène.



Achat de taggers FALCON avec recul et contrôleur Quest 2 intégré.



Licence annuelle – support technique et support, accès au serveur, remise annuelle de 80% sur l'achat d'une carte.

Prix des services	Price, €
DLC	2 270
Tagger	1 000
Licence annuelle	2 720





**Choisissez votre arène
VR par téléphone**

Email:

contact@volt-events.fr

Tél: 06 81 23 76 13